

Prime Commercial Land on Manuel Zavala Blvd – Strategic Location in San Miguel de Allende

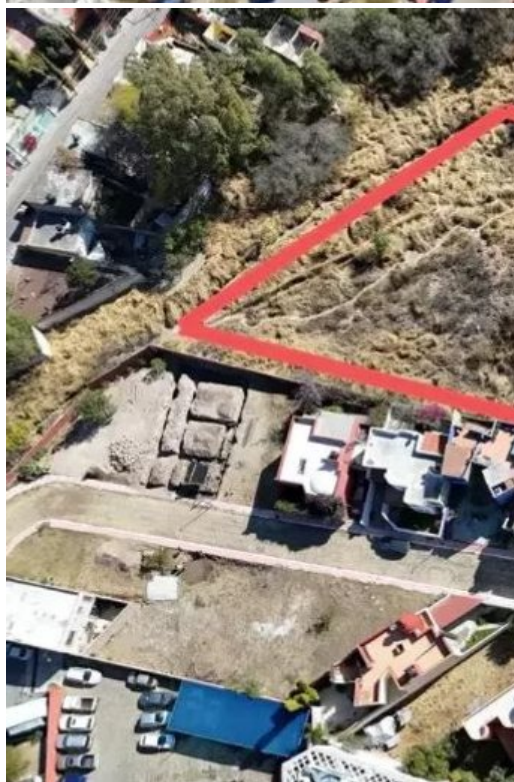
\$0 USD

Lib. Manuel Zavala

CARACTERÍSTICAS

- Ref: 10621
- Terreno: %!(,int=1)d acre

Terreno comercial de 5,000 m² ubicado sobre Blvd. Manuel Zavala, uno de los accesos más importantes de San Miguel de Allende. A pocos metros del Hospital La Joya, con alto flujo vehicular y excelente visibilidad. Ideal para tienda de conveniencia, desarrollo comercial o proyecto de inversión



Lilia Aguilar
+52 461.115.0248
lilia@realtysanmiguel.com