

Fixer Upper SLR

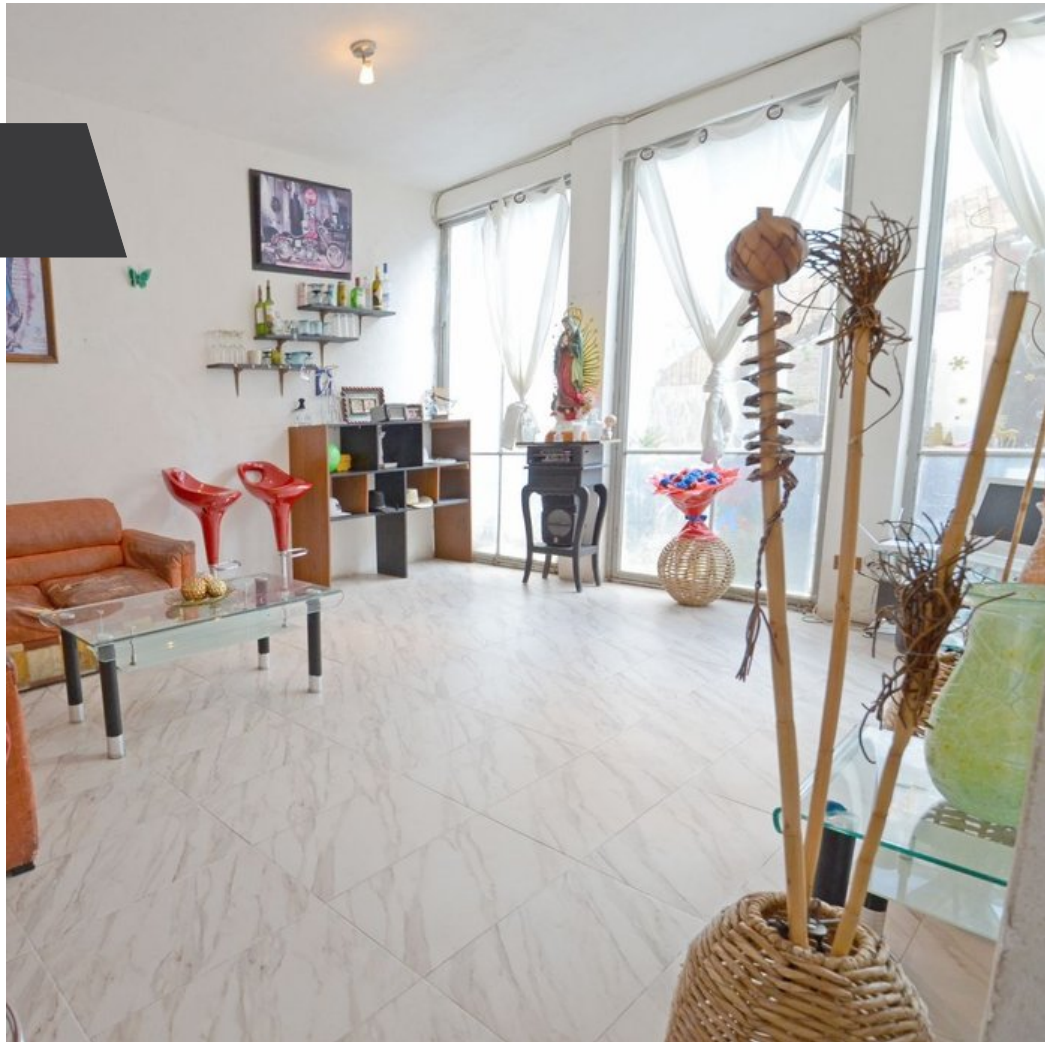
\$2,500,000 MXN

 **San Luis Rey**

CARACTERÍSTICAS

- Ref: 10371
- Habitaciones: 3
- Baños: 2
- Medios Baños: 1
- Superficie: 1,184 ft²
- Terreno: 1,754 ft²

Casa con gran patio central y excelente potencial de mejora en San Luis Rey. Propiedad funcional con carácter, fuente y detalles en cantera, distribución en dos cuerpos y espacios amplios. Ideal para personalizar o invertir. Ubicada a una cuadra de un parque en zona residencial consolidada.



Brenda Garza
415.114.0257
brenda@realtysanmiguel.com