

Casa Luminaria

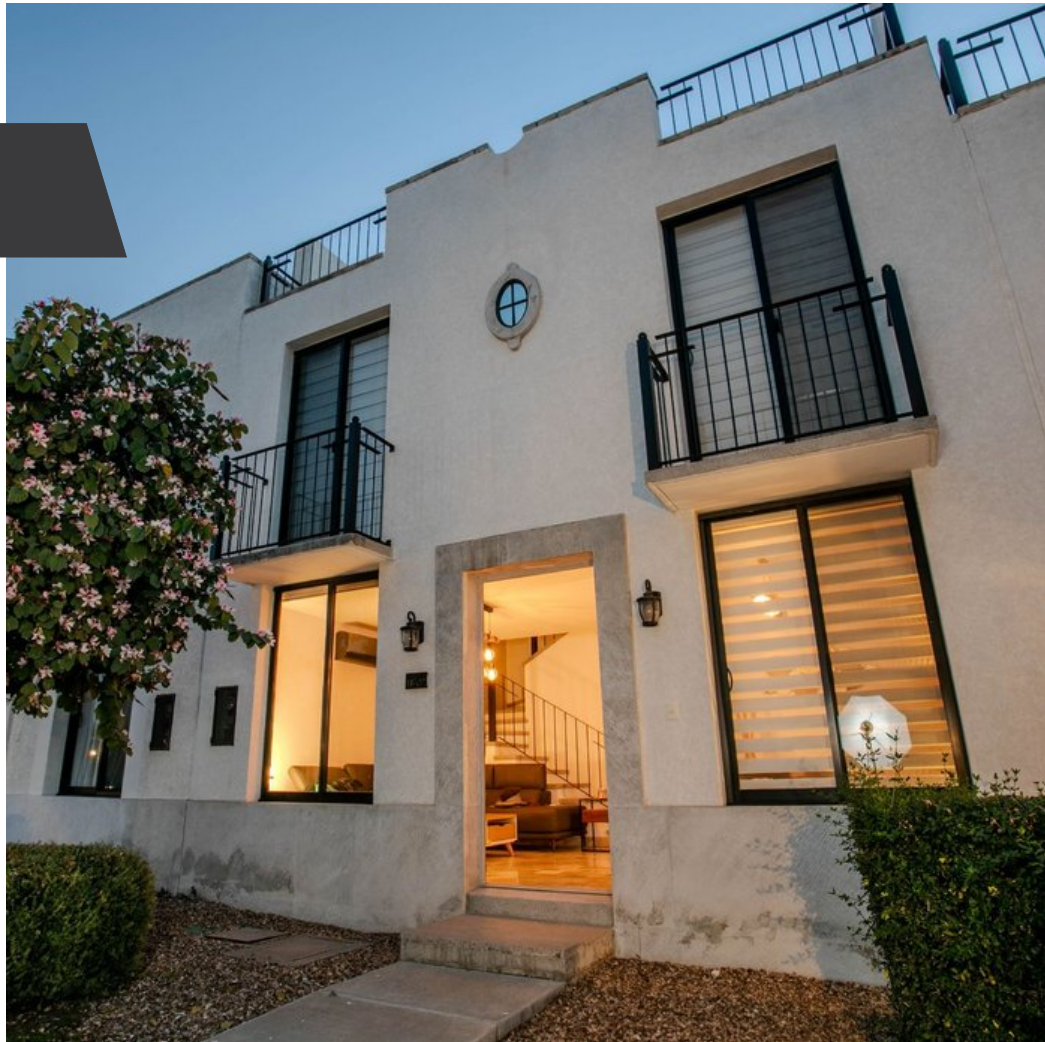
\$6,175,000 MXN

La Luminaria

CARACTERÍSTICAS

- Ref: 10253
- Habitaciones: 3
- Baños: 3
- Medios Baños: 1
- Superficie: 1,732 ft²
- Terreno: 2,744 ft²

Casona Santa Lucía amueblada de 3 recámaras y 3.5 baños. Disfruta de jardín privado, roof garden con vistas y amenidades de clase mundial: alberca, gym, padel y spa. Seguridad 24/7 cerca de Plaza La Luciérnaga. ¡Inversión ideal en San Miguel de Allende!



Marlene Rodriguez
415.112.5664
marlene@realtysanmiguel.com