

## Casa del Arbol

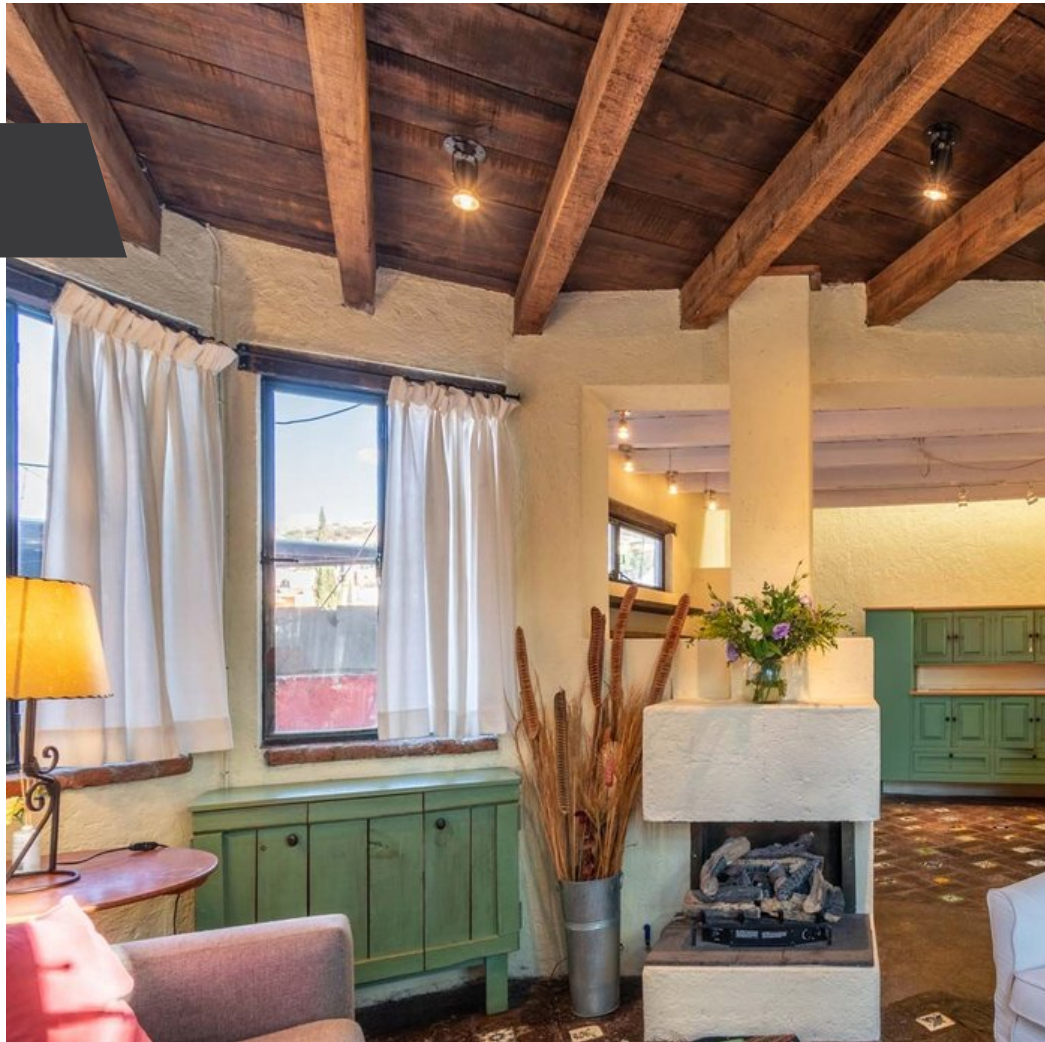
**\$255,000 USD**

 **Allende**

### CARACTERÍSTICAS

- Ref: 10220
- Habitaciones: 1
- Baños: 1
- Medios Baños: 1
- Superficie: 785 ft<sup>2</sup>
- Terreno: 947 ft<sup>2</sup>

Ubicado dentro de una tranquila privada con acceso controlado, este encantador condominio en tercer piso ofrece una combinación única de comodidad, luz natural y vistas entre los árboles. Conocido cariñosamente por amigos como "La Casa del Árbol", el hogar está rodeado de árboles maduros y cuenta con ventanas en tres lados, creando un ambiente sereno y lleno de luz.



Marlene Rodriguez  
+52 415.112.5664  
marlene@realtysanmiguel.com