

Terreno para Inversion en Aurora

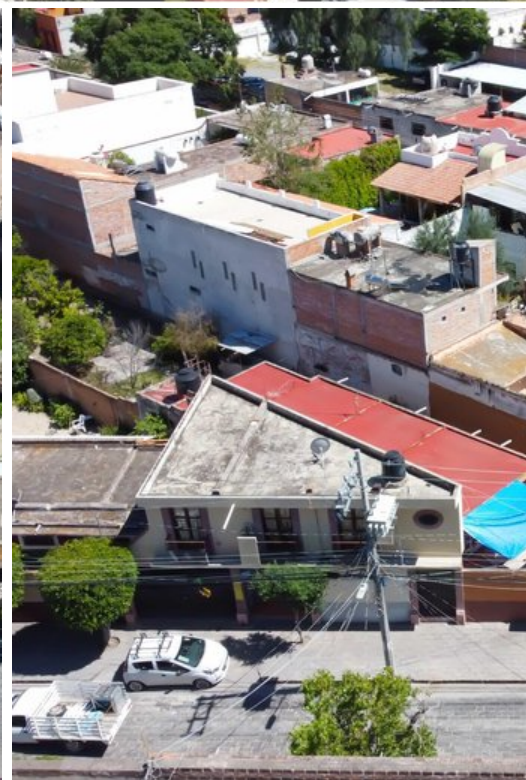
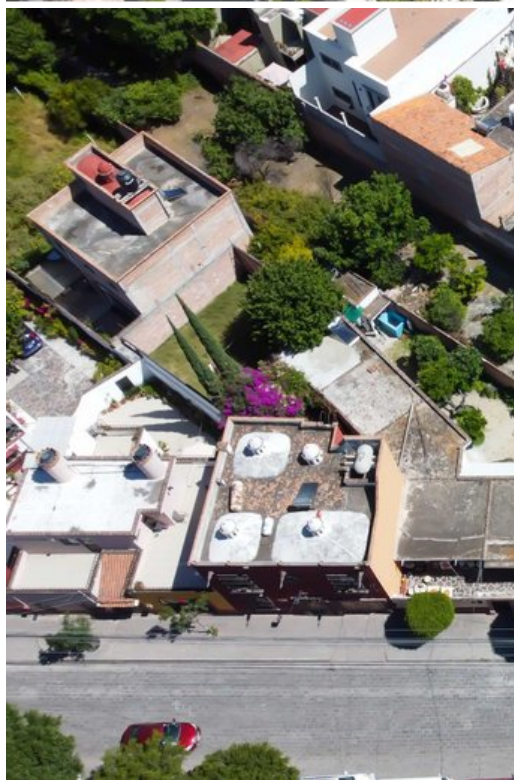
\$26,000,000 MXN

La Aurora

CARACTERÍSTICAS

- Ref: 10165
- Terreno: 8,178 ft²

Terreno único en el corazón de San Miguel de Allende, ideal para desarrollar un proyecto residencial o boutique. A pasos del Jardín Principal y de Fábrica La Aurora, ofrece una oportunidad excepcional de inversión con alta plusvalía y ubicación privilegiada.



Gloria Farias
415.153.5059
gloria@realtysanmiguel.com