

## Casa La Condesa

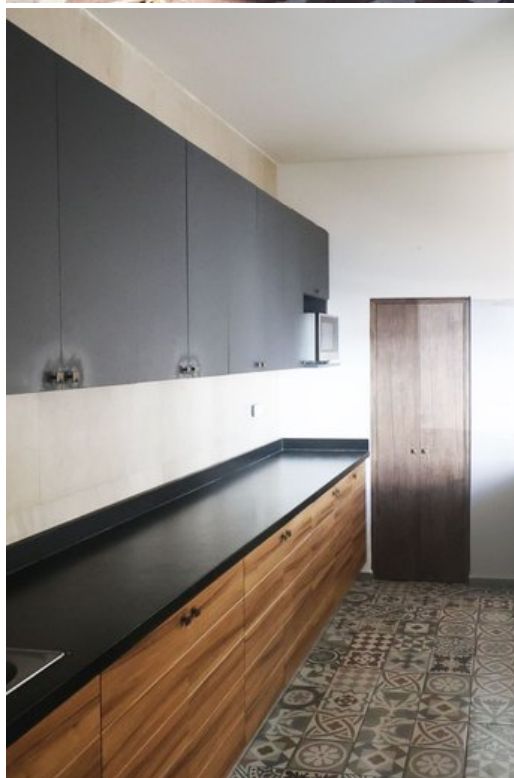
**\$5,950,000 MXN**

 **Carr. a Celaya**

### CARACTERÍSTICAS

- Ref: 10135
- Habitaciones: 4
- Baños: 4
- Medios Baños: 1
- Superficie: 2,367 ft<sup>2</sup>
- Terreno: 2,098 ft<sup>2</sup>

Descubre esta espectacular residencia ubicada en La Condesa, uno de los fraccionamientos más exclusivos y solicitados de San Miguel de Allende. Con acabados de lujo, diseño moderno y amplios espacios, esta propiedad ofrece un estilo de vida privilegiado dentro de un ambiente residencial seguro y con excelentes amenidades.



Hugo Ramírez  
415.113.3005

[hugo@realtysanmiguel.com](mailto:hugo@realtysanmiguel.com)