

Residencial Hoyotrece en Club de Golf Malanquin FAIRWAY

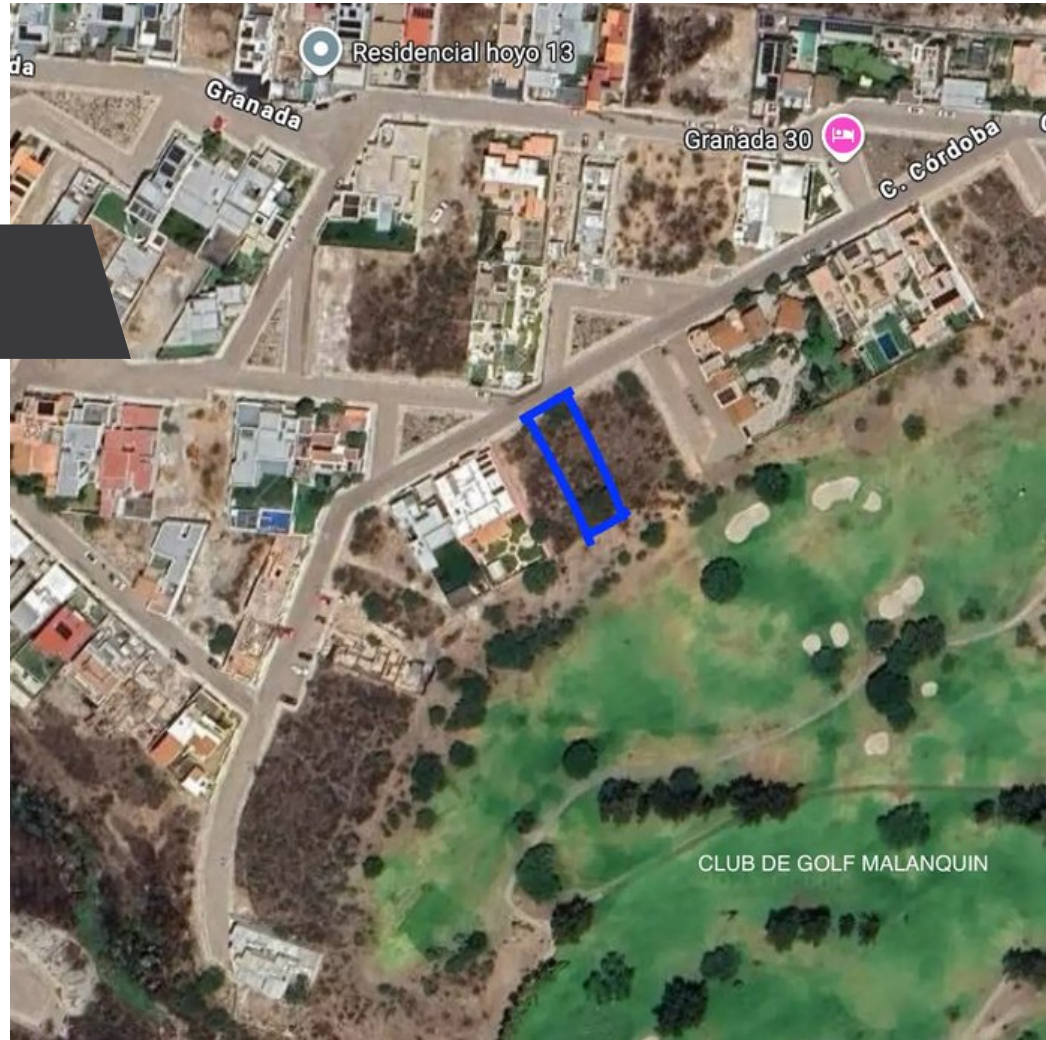
\$4,520,000 MXN

Malanquin

CARACTERÍSTICAS

- Ref: 9898
- Terreno: 4,304 ft²

Descubra 6 lotes excepcionales disponibles en la prestigiosa calle de la calle del Malanquin Golf Club. Ubicado junto al impresionante campo de golf, estas propiedades ofrecen un estilo de vida incomparable en un entorno sereno y seguro.



ENTREGA I

TERRENOS EN VENTA

San Miguel de Allende



CLUB DE

- 400 m²
- Fácil acceso
- Excelente ubicacion

