

Casa Emma

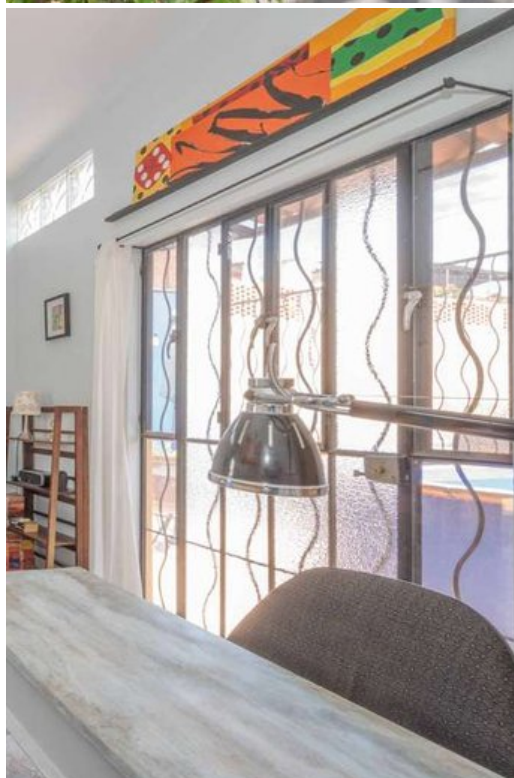
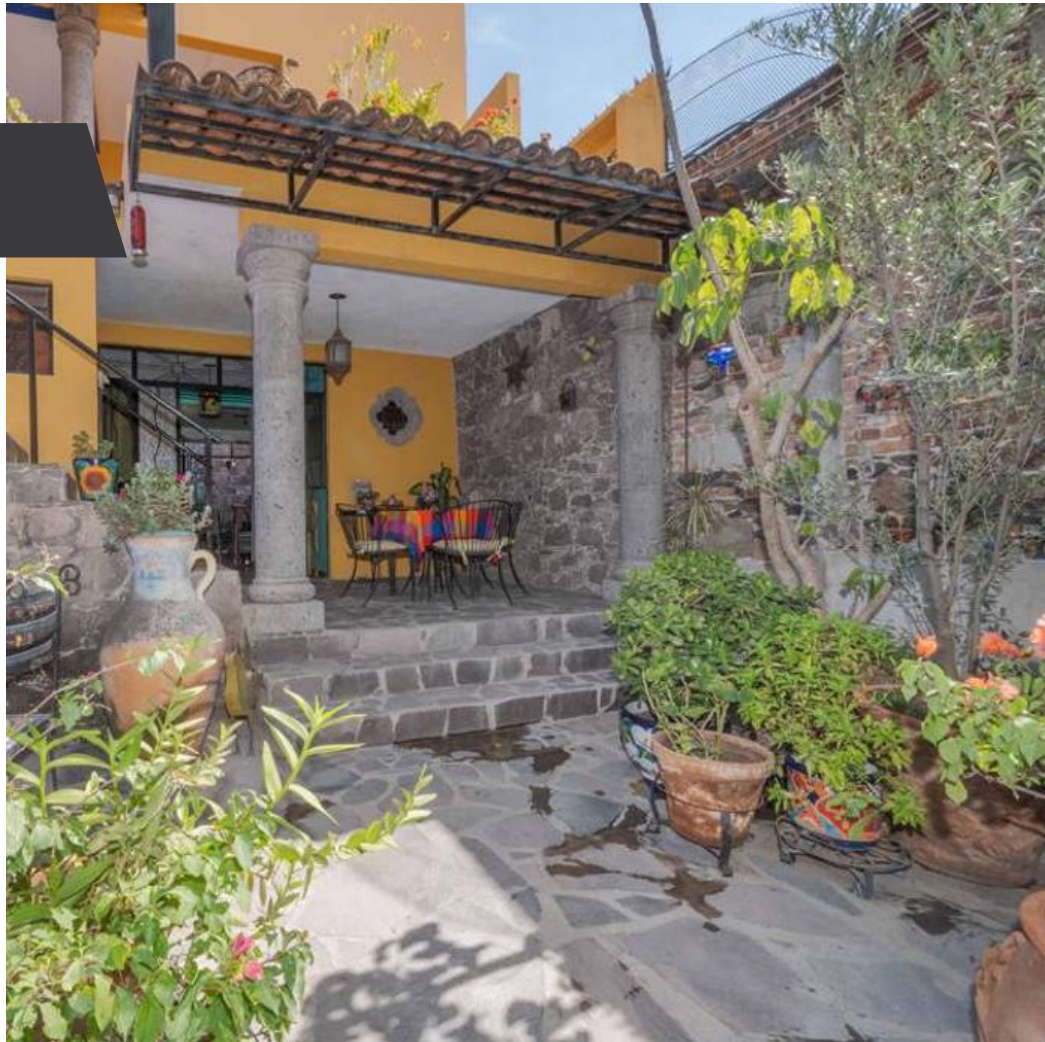
\$7,500,000 MXN

 **Guadalupe**

CARACTERÍSTICAS

- Ref: 9365
- Habitaciones: 3
- Baños: 3
- Superficie: 1,657 ft²
- Terreno: 1,625 ft²

<p> Casa Emma se encuentra en Colonia Guadalupe, uno de los barrios más deseables de San Miguel de Allende. Su fácil acceso de caminata plana al director de El Jardin, el mercado de San Juan, y el Mercado de Artesanías de tres bloques es de menos de 15 minutos a pie. También está a menos de 15 minutos a pie del parque Zeferino Gutiérrez y Fabrica Aurora a lo largo de la pasarela de Arroyo de Las Cachinche en árboles, esta propiedad privada y tranquila, se establece como 3 pequeñas casas. Construido para una posible expansión futura. Se puede adaptar para usarse en su totalidad, por lo que es un hogar familiar maravilloso. O, se puede alquilar por separado, por lo



Arturo Nava
415.109.9638
arturo@realtysanmiguel.com