

## NIDO DEL OBRAJE

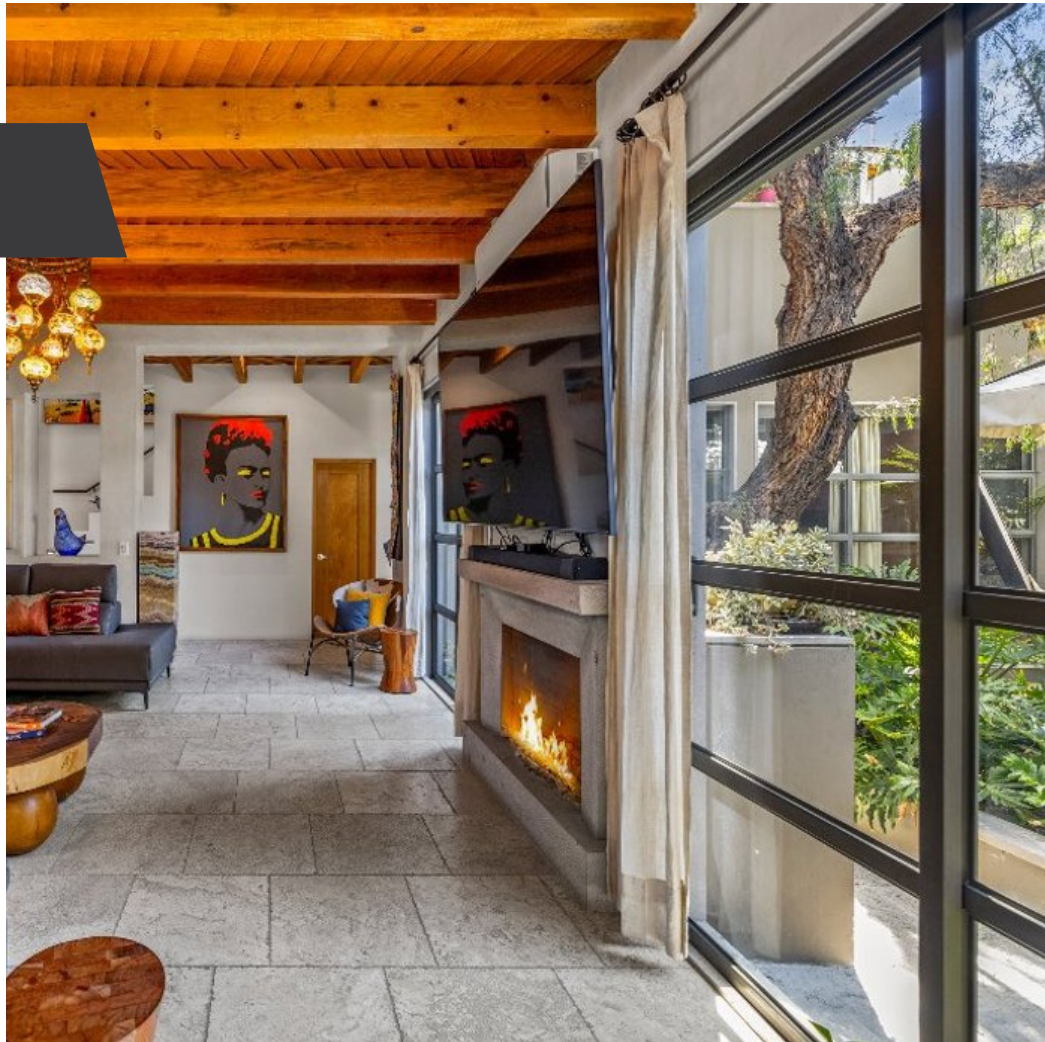
**\$875,000 USD**



### CARACTERÍSTICAS

- Ref: 9042
- Habitaciones: 3
- Baños: 3
- Medios Baños: 1
- Superficie: 2,679 ft<sup>2</sup>
- Terreno: 2,572 ft<sup>2</sup>

Bienvenido a Nido del Obraje, una residencia refinada que combina sin problemas la elegancia contemporánea con encanto colonial atemporal. Diseñada por Barry Shapiro y construida por el reconocido arquitecto Felipe Arguelles, esta casa está ubicada en uno de los vecindarios más codiciados de San Miguel de Allende, ofreciendo una rara combinación de estilo arquitectónico, comodidad y vistas impresionantes.



Eric Martinez  
415.104.3653  
eric@realtysanmiguel.com