

Casa de la Espiga

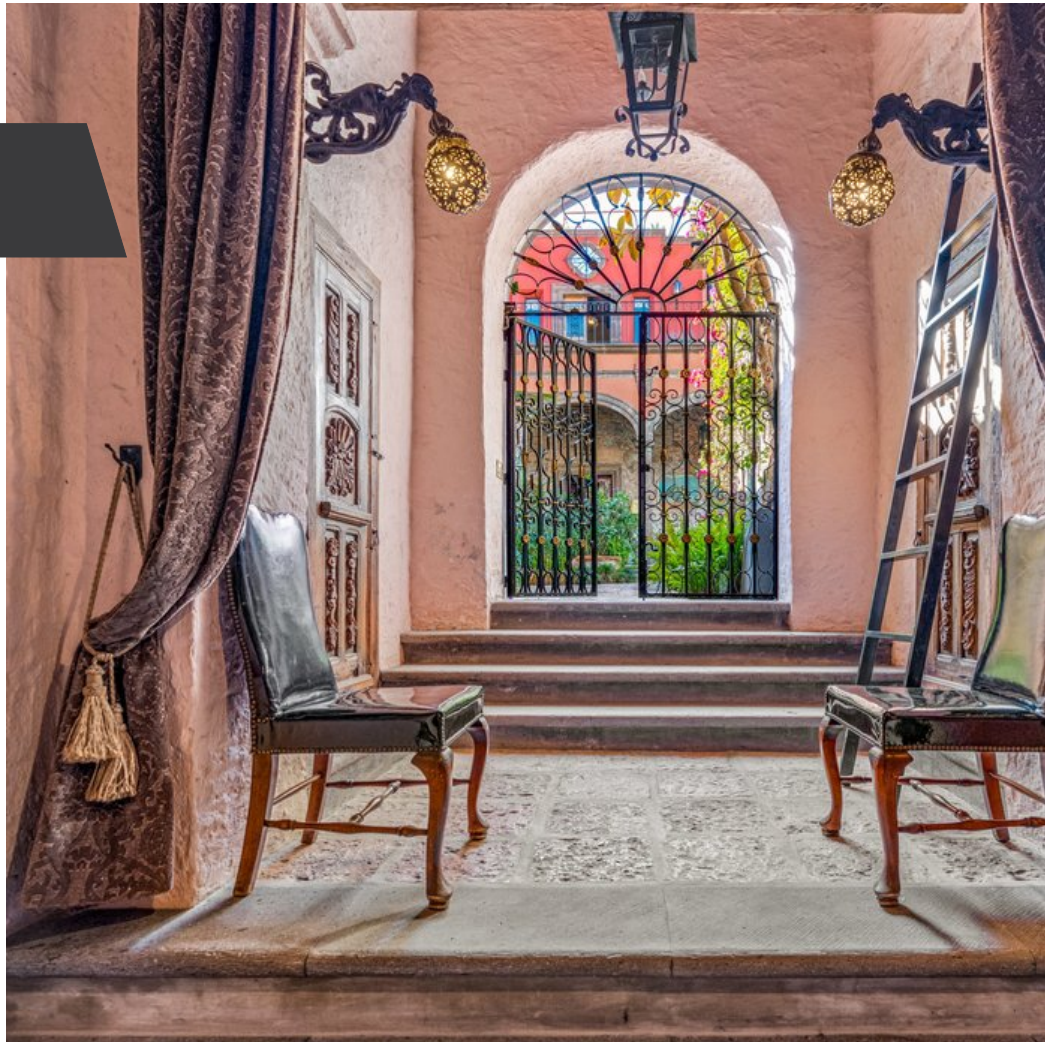
\$2,750,000 USD



CARACTERÍSTICAS

- Ref: 8815
- Habitaciones: 4
- Baños: 4
- Medios Baños: 1
- Superficie: 4,907 ft²
- Terreno: 4,638 ft²

Descubra un legado en el corazón de San Miguel de Allende Ubicadas en el dinámico Centro Histórico de San Miguel de Allende, Casa de la Espiga y Casa de las Estrellas ofrecen una oportunidad única de poseer una parte de la historia de la ciudad. Construida en 1717, Casa de la Espiga fue una de las primeras panaderías bulliciosas de San Miguel de Allende, y su mampostería original, sus arcos y el letrero de la panadería aún dan testimonio de su histórico pasado.



Lucero Taboada
415.112.4856
lucero@realtysanmiguel.com