

## Casa Paseo del Parque

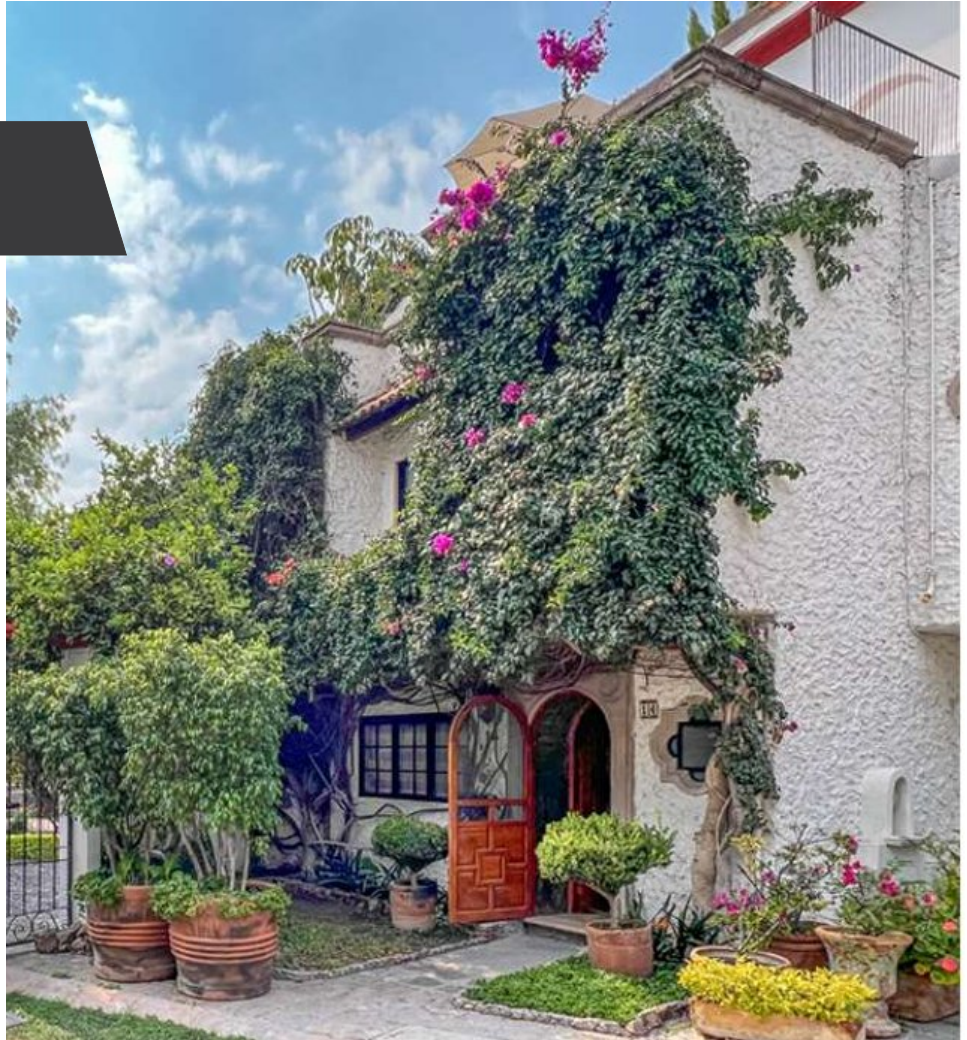
**\$695,000 USD**



### CARACTERÍSTICAS

- Ref: 8756
- Habitaciones: 3
- Baños: 3
- Medios Baños: 1
- Superficie: 2,367 ft<sup>2</sup>
- Terreno: 2,141 ft<sup>2</sup>

Casa Paseo del Parque ofrece una increíble oportunidad de poseer una hermosa casa cuidadosamente diseñada en el corazón histórico de San Miguel de Allende, a solo unos pasos del mundialmente conocido Hotel Rosewood.



Evelyn Jiménez  
415.211.1536  
evelyn@realtysanmiguel.com