

Capilla de Piedra

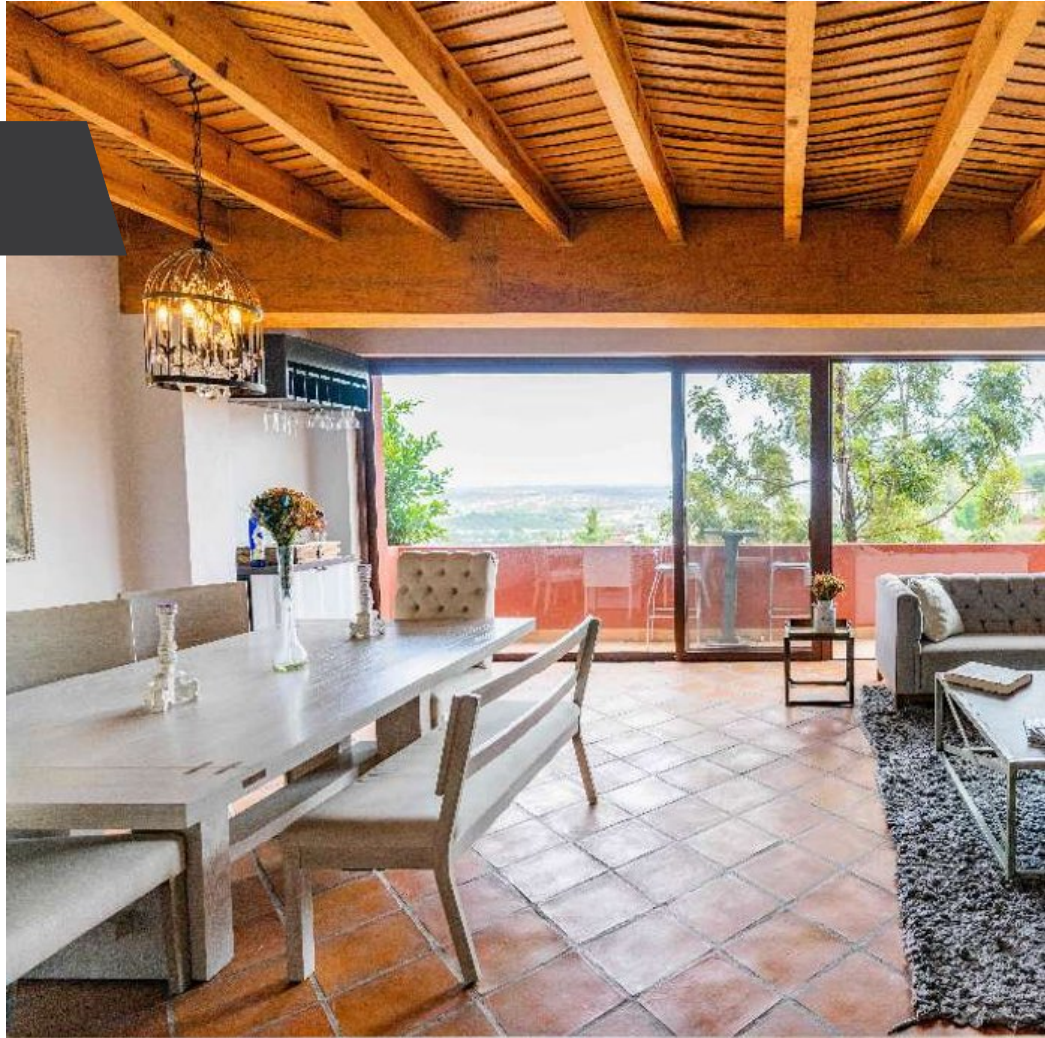
\$355,000 USD

Capilla de Piedra

CARACTERÍSTICAS

- Ref: 6964
- Habitaciones: 3
- Baños: 3
- Superficie: 2,292 ft²
- Terreno: 1,496 ft²

Este increíble condominio está ubicado en la comunidad cerrada más segura y agradable del centro de San Miguel. Único en su tipo en la ciudad. Las comodidades incluidas son piscina, spa, sauna, baño de vapor y su fantástica ubicación a solo 5 minutos caminando de La Parroquia de San Miguel Arcángel.



Tim McCoy
+52 415.151.1114
tim@realtysanmiguel.com