

La Noria 6

\$14,535,140 MXN



CARACTERÍSTICAS

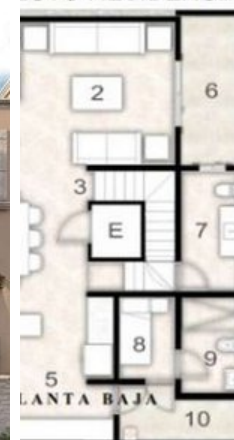
- Ref: 6947
- Habitaciones: 3
- Baños: 4
- Medios Baños: 1
- Superficie: 2,539 ft²
- Terreno: 2,539 ft²

La Noria consta de 15 casas residenciales cuidadosamente diseñadas para brindar una vida elegante y cómoda a quienes desean vivir en San Miguel de Allende de forma permanente o parcial.



PROYECTO RESIDENCIA

PROYECTO RESIDENCIA 6



2	28.22 m2
3	7.05 m2
5	17.84 m2
6	20.69 m2
7	7.89 m2
8	5.06 m2
9	6.49 m2
10	3.15 m2
TOTAL	96.39 m2



11	7.05 m2
12	4.22 m2
13	25.79 m2
14	5.53 m2
15	7.13 m2
16	5.74 m2
17	18.99 m2
18	5.07 m2
19	8.62 m2
20	3.15 m2
TOTAL	91.28 m2