

## Torre de Piedra II Zirandaro

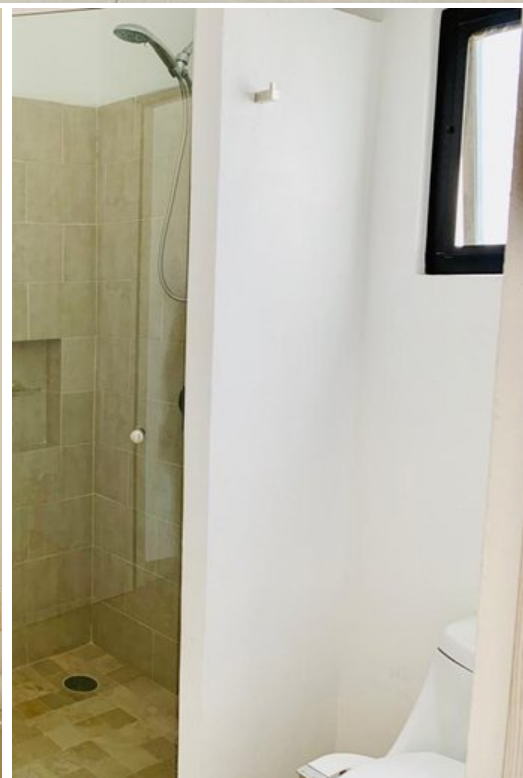
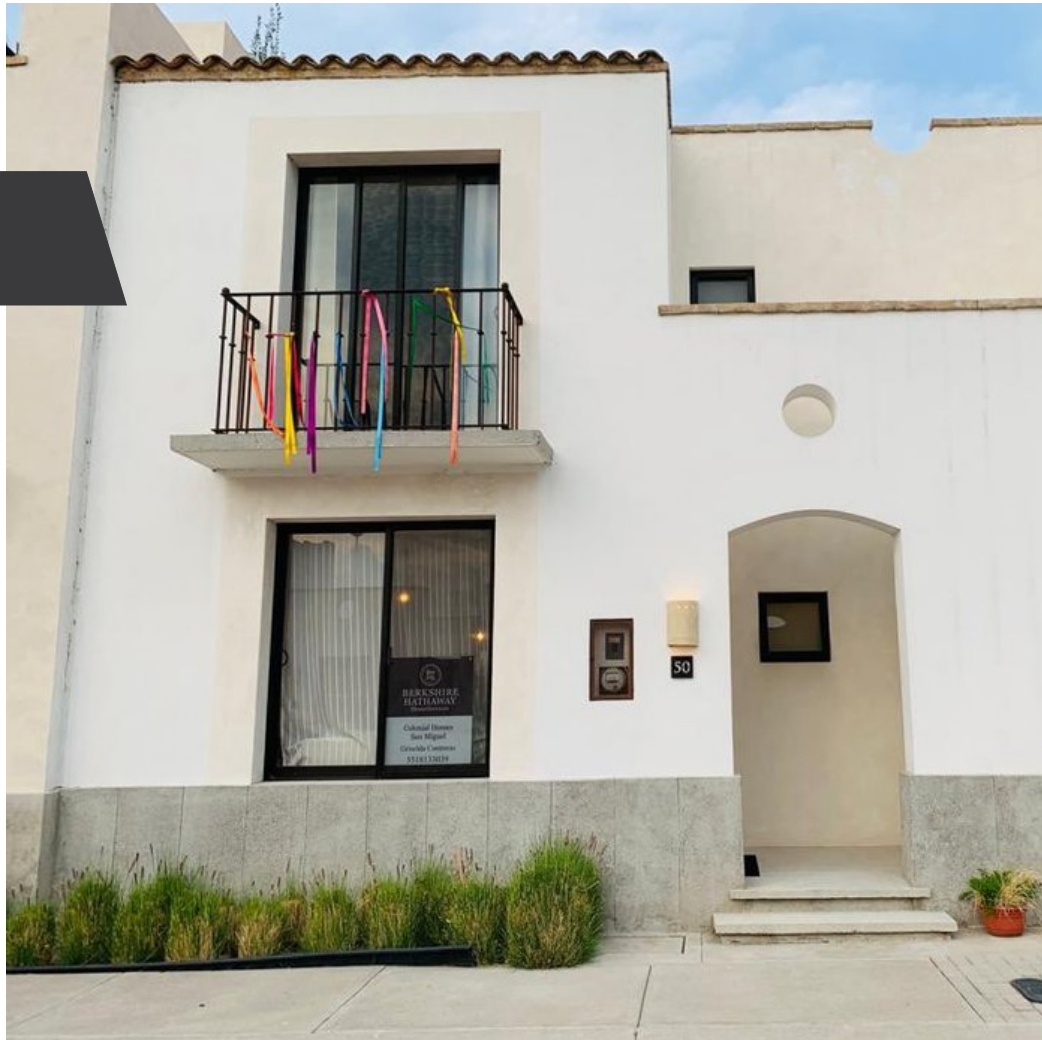
**\$2,800,000 MXN**



### CARACTERÍSTICAS

- Ref: 6580
- Habitaciones: 3
- Baños: 2
- Superficie: 1,227 ft<sup>2</sup>
- Terreno: 947 ft<sup>2</sup>

Esta hermosa propiedad de dos pisos está ubicada en Torre de Piedra II, un barrio cerrado con seguridad las 24 horas, piscina, jacuzzi, fogata y una hermosa área común, a 12 minutos del centro. Residencial Zirandaro & Golf es un campo de golf profesional de 9 hoyos y restaurante.



Tamara Ruiz  
415.106.1650  
tamara@realtysanmiguel.com