

Casa Cri Cri

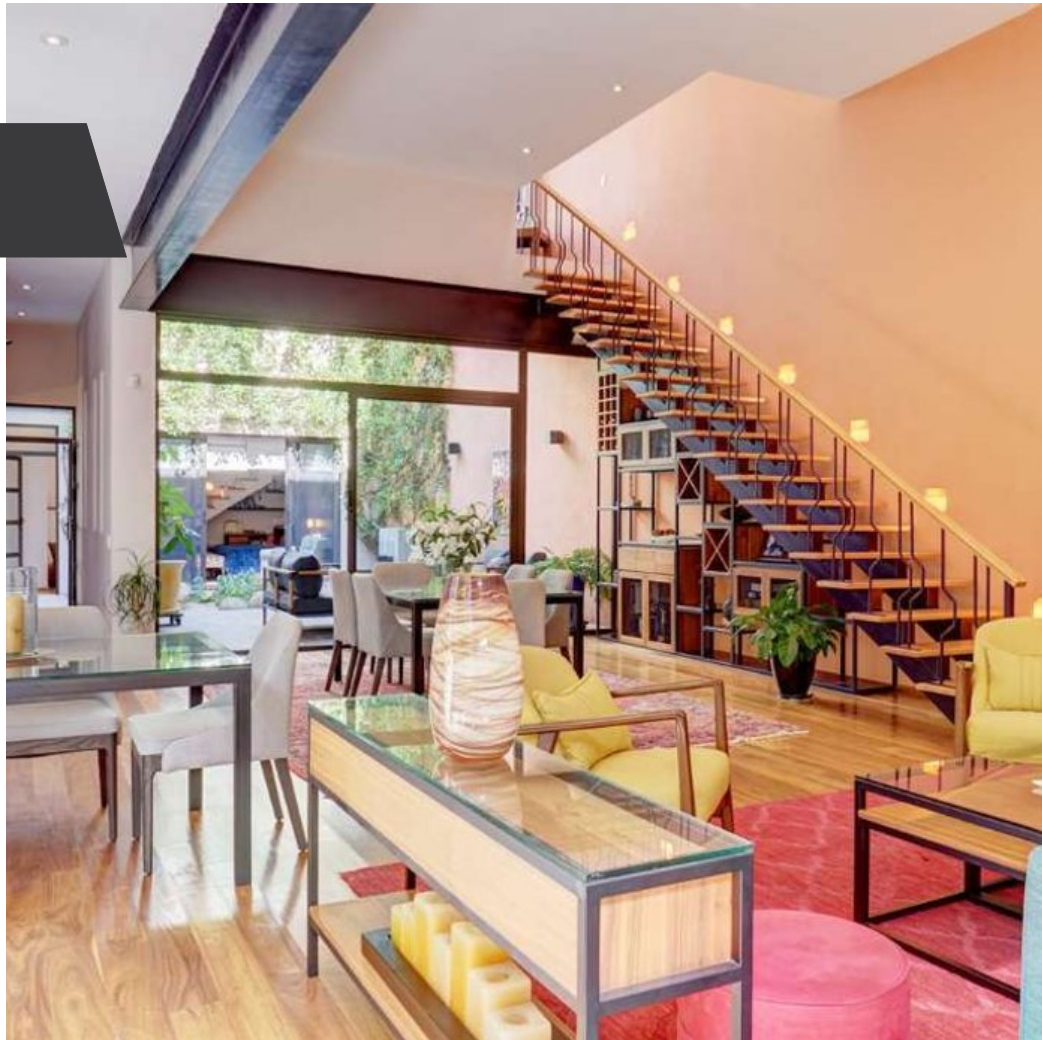
\$789,000 USD

 **Guadalupe**

CARACTERÍSTICAS

- Ref: 6085
- Habitaciones: 3
- Baños: 2
- Medios Baños: 1
- Superficie: 3,938 ft²
- Terreno: 3,658 ft²

Ubicada en el encantador y muy conveniente vecindario de Guadalupe, a 15 minutos a pie del Jardín, Casa Cri Cri es el sueño de un arquitecto. Con solo 4 años de antigüedad, esta casa muy moderna y de diseño innovador tiene dos edificios independientes, ambos de dos pisos, separados por un patio interior ajardinado.



Tim McCoy
415.151.1114
tim@realtysanmiguel.com