



## ESPECIFICACIONES DE PROPIEDAD

**Colonia:** Allende

**Recámaras:** 2

**Baños:** 2

**1/2 Baños:** 1

**Terreno:** 420m<sup>2</sup> (4,519ft<sup>2</sup>)

**Const:** 260m<sup>2</sup> (2,798ft<sup>2</sup>)

### Agente

Arturo Nava

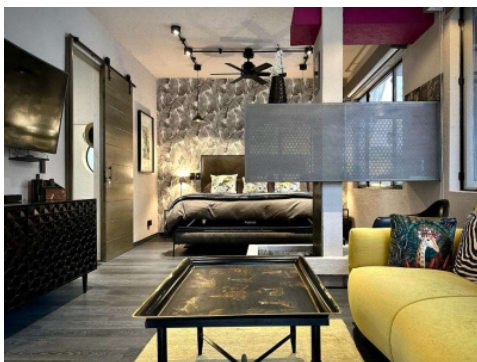
415.109.9638

[arturo@realtysanmiguel.com](mailto:arturo@realtysanmiguel.com)

## Casa Paloma

**ID:** 7480 **Precio:** \$ 595,000 USD

Imagínate despertar en el corazón de San Miguel de Allende, en Casa Paloma. Esta obra maestra arquitectónica, ideada por los mundialmente famosos arquitectos House & House, combina a la perfección el lujo contemporáneo con el encanto duradero de un sitio declarado Patrimonio de la Humanidad por la UNESCO.



### Características

Roof Garden  
 Estancia  
 Jardín



### Servicio disponible

Agua  
 Paneles Solares

