



ESPECIFICACIONES DE PROPIEDAD

Colonia: Guadalupe

Recámaras: 1

Baños: 1

1/2 Baños: 1

Terreno: 165m² (1,775ft²)

Const: 155m² (1,668ft²)

Agente

Lilia Aguilar

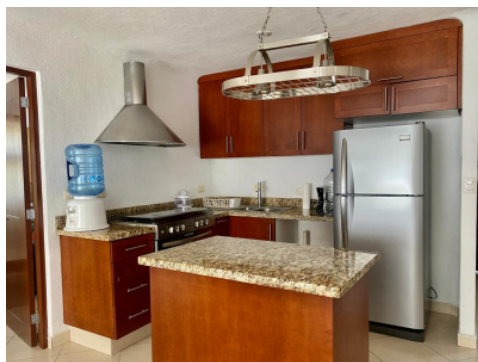
461.115.0248

lilia@realtysanmiguel.com

ID: 8384

Hermoso, encantador y atractivo apartamento de un dormitorio cerca de La Fabrica La Aurora (3 minutos a pie), Mercado de Artesanías (8 minutos a pie) y Parque Zeferino Gutiérrez (6 minutos a pie). Ubicado a 15 minutos caminando de la plaza principal y la Parroquia, a 6 minutos caminando del hotel Live Aqua, excelente lugar para ir a tomar una copa y disfrutar del atardecer.

...



Características

Vistas
 Terraza
 Roof Garden
 Acepta Mascotas
 Estancia
 Piscina Común



Servicio disponible

Agua
 WIFI
 Algunos Servicios Incluidos con un tope
 Seguridad
 Fraccionamiento Cerrado
 Servicio de Limpieza



Incluye

Estufa/Horno
 SMART TV
 Refrigerador
 Horno de Microondas
 Blancos
 Secadora