



## ESPECIFICACIONES

**Colonia:** Guadalupe

**Recámaras:** 1

**Baños:** 1

**1/2 Baños:** 1

**Terreno:** 165m<sup>2</sup> (1,775ft<sup>2</sup>)

**Const:** 155m<sup>2</sup> (1,668ft<sup>2</sup>)

**Agente**

Lilia Aguilar

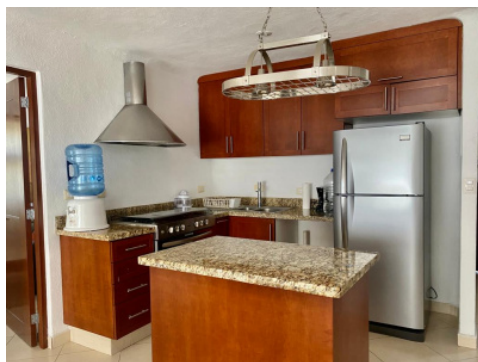
461.115.0248

lilia@realtysanmiguel.com

**ID:** 8384

Hermoso, encantador y atractivo apartamento de un dormitorio cerca de La Fabrica La Aurora (3 minutos a pie), Mercado de Artesanías (8 minutos a pie) y Parque Zeferino Gutiérrez (6 minutos a pie). Ubicado a 15 minutos caminando de la plaza principal y la Parroquia, a 6 minutos caminando del hotel Live Aqua, excelente lugar para ir a tomar una copa y disfrutar del atardecer.

...



**Características**

- Vistas
- Terraza
- Roof Garden
- Acepta Mascotas
- Estancia
- Piscina Común



**Servicio disponible**

- Agua
- WIFI
- Algunos Servicios Incluidos con un tope
- Seguridad
- Fraccionamiento Cerrado
- Servicio de Limpieza



**Incluye**

- Estufa/Horno
- SMART TV
- Refrigerador
- Horno de Microondas
- Blancos
- Secadora

Todos los listados de bienes raíces se cree que son representados con precisión. Sin embargo, estos detalles están pensados ??como una guía y no forman parte de un contrato. Los compradores deben Asegurarse de cualquier información contenida en el mismo.

Derecho de Autor, Realty San Miguel, 2012 - 2023 San Miguel de Allende, Guanajuato, México