



## ESPECIFICACIONES

**Colonia:** La Lejona 2a Secc.

**Recámaras:** 3

**Baños:** 2

**1/2 Baños:** 2

**Terreno:** 120m<sup>2</sup> (1,291ft<sup>2</sup>)

**Const:** 198m<sup>2</sup> (2,130ft<sup>2</sup>)

### Agente

Alonso Oviedo

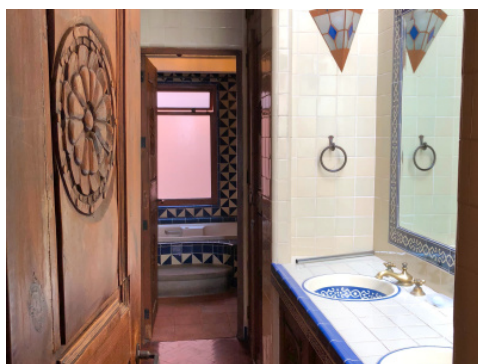
415.151.0959

alonso@realtysanmiguel.com

## Tradicional estilo Mexicano

**ID:** 4966 **Mensual:** \$ 1,300 usd

Diseño estilo tradicional Mexicano. La fachada de piedra de esta maravillosa casa conduce al estacionamiento fuera de la calle. Sus acabados son de calidad, algo difícil de encontrar en estos días. Esta casa de 2 pisos cuenta con hermosas puertas y pisos de mezquite pesado, baldosas de piso a techo en los baños y la cocina de la cocina, y pisos de cantera en la sala de estar, comedor y pasillos. Techos con vigas, chimeneas, un área de desayuno y un bar al lado de la sala de estar son solo algunas de las ventajas de esta casa.



### Características

Cava de Vinos  
 Roof Garden  
 Estancia  
 Garage  
 Techos de Bóveda

Terraza  
 Estacionamiento  
 Cuarto de Lavado  
 Chimenea

### Servicio disponible

Agua Presurizada  
 Agua Municipal  
 Sistema de Alarma